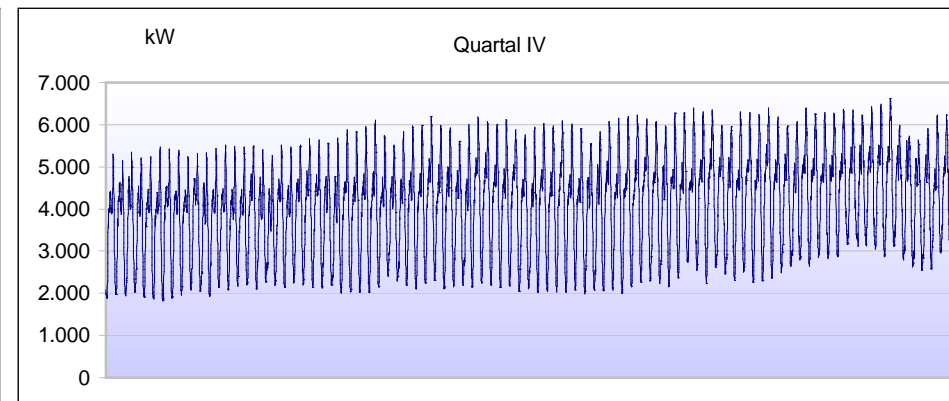
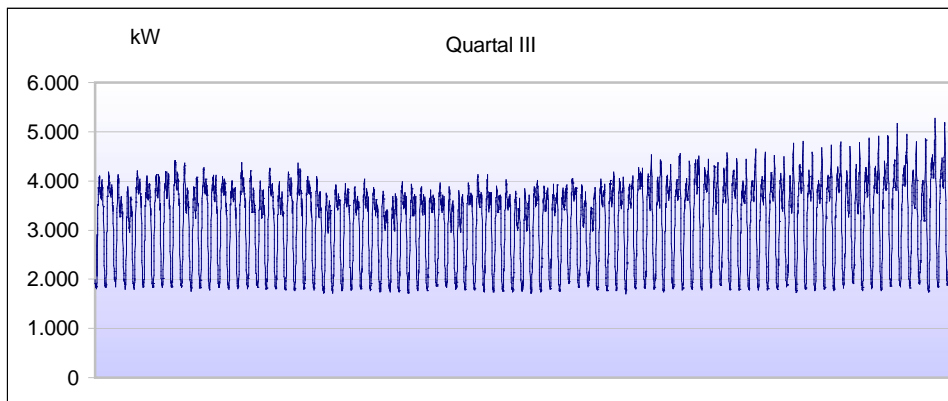
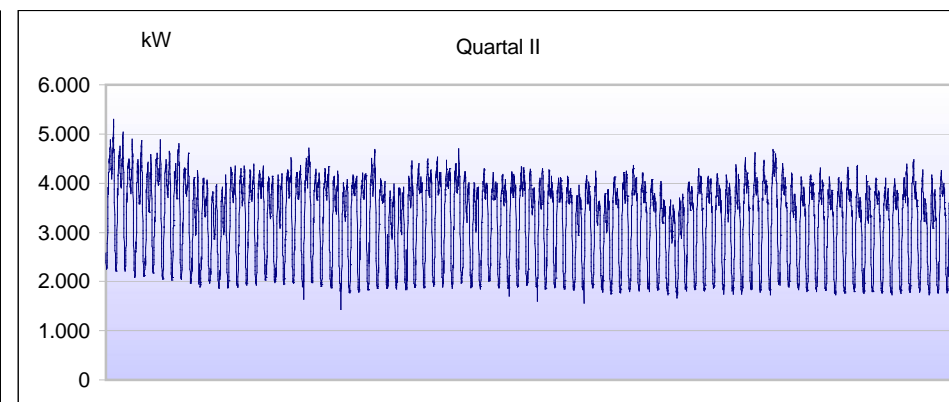
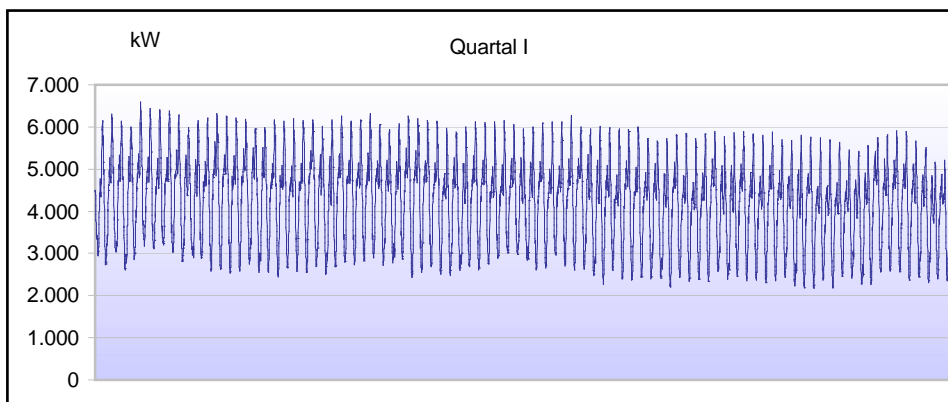


Niederspannung NS

Lastverlauf der Jahreshöchstlast

§ 17 Abs. 2 Nr. 1 StromNZV

GJ 2009



Jahresarbeit	32.223.041 kWh
Höchstleistung	6.628 kW
Datum/Zeit P _{max}	23.12.2009 18:15 Uhr MEZ

Die Daten basieren auf LGL, die zum Teil nicht gemessen sind (Hochrechnungen, Auffüllen von Lücken...).
Abweichungen zu den Abrechnungswerten sind daher vorhanden.