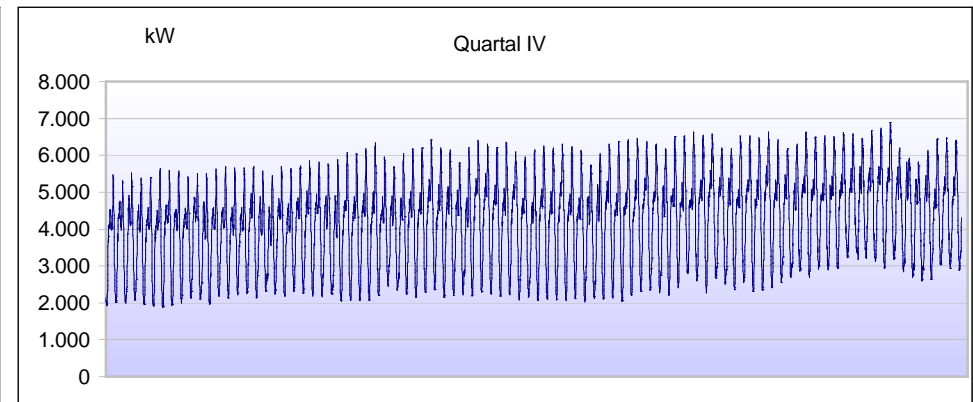
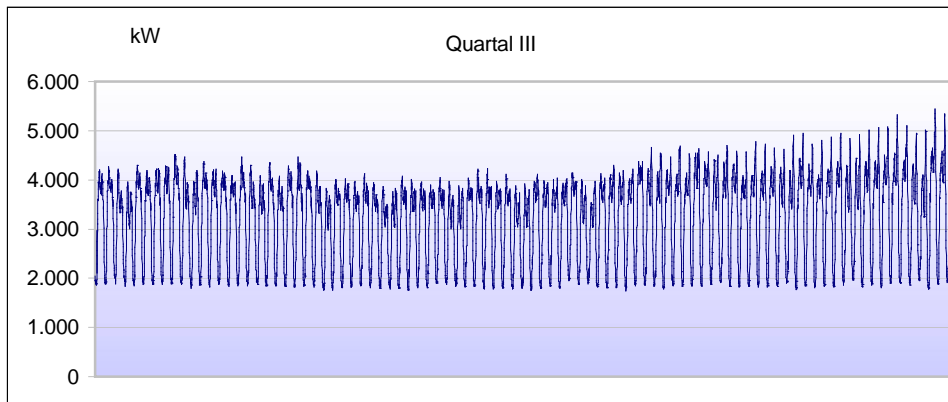
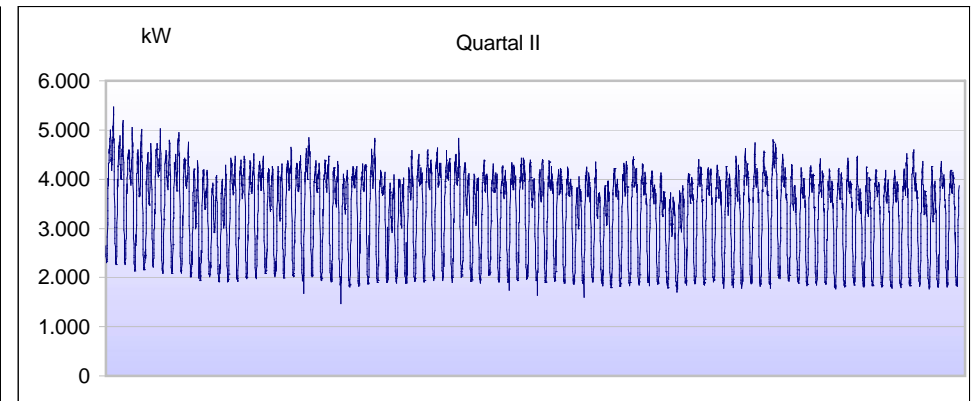
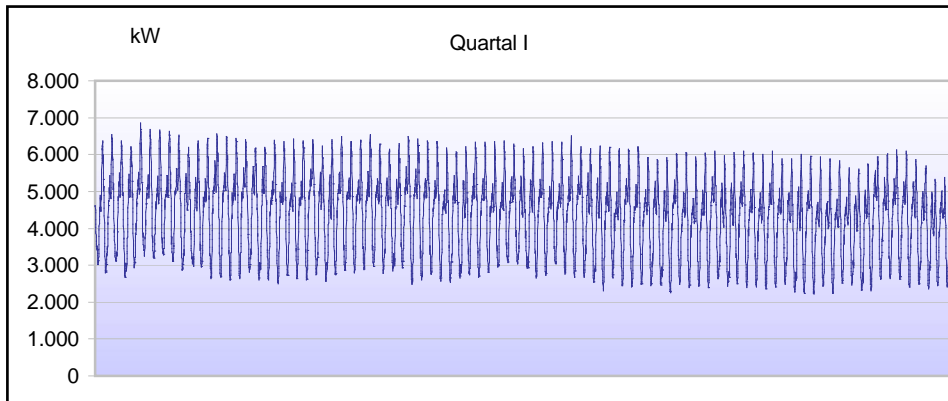


**Niederspannung NS
Höchstentnahmelast**

**§ 17 Abs. 2 Nr. 5 StromNZV
GJ 2009**



Jahresarbeit	33.060.969 kWh
Höchstleistung	6.887 kW
Datum/Zeit P _{max}	23.12.2009 18:15 Uhr MEZ

Die Daten basieren auf LGL, die zum Teil nicht gemessen sind (Hochrechnungen, Auffüllen von Lücken...).
Abweichungen zu den Abrechnungswerten sind daher vorhanden.