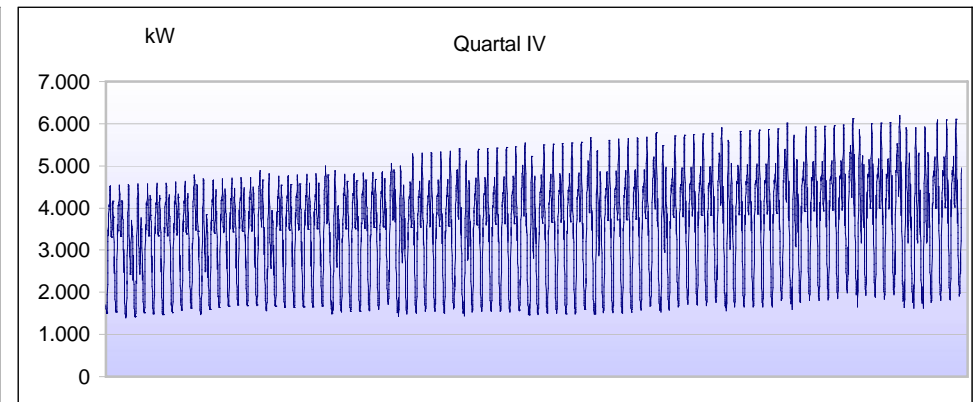
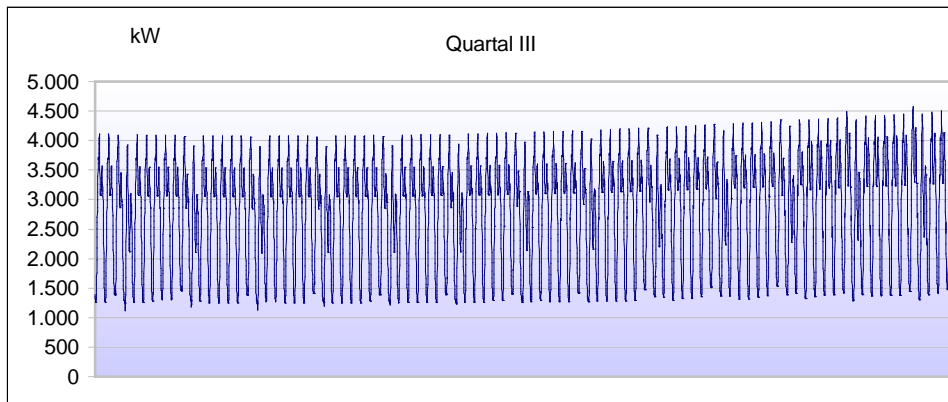
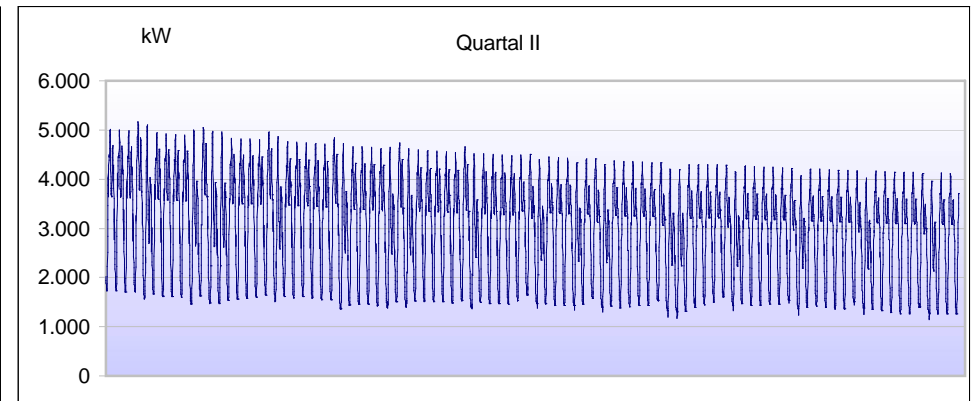
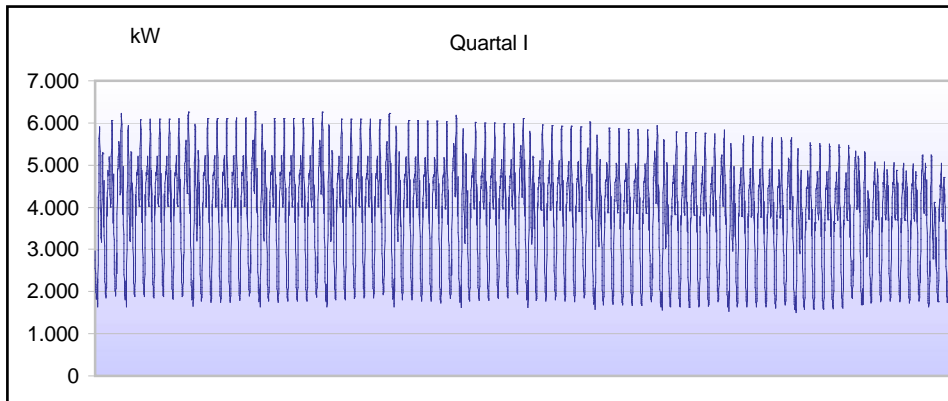


Netzgebiet

Summenlast der Fahrplanprognosen für Lastprofilkunden

§ 17 Abs. 2 Nr. 4 StromNZV

GJ 2009



Jahresarbeit	29.018.018 kWh
Höchstleistung	6.272 kW
Datum/Zeit P <sub>max</sub>	31.12.2009 18:15 Uhr MEZ

Die Daten basieren auf LGL, die zum Teil nicht gemessen sind (Hochrechnungen, Auffüllen von Lücken...).  
Abweichungen zu den Abrechnungswerten sind daher vorhanden.